

# **COORDINACIÓN DINÁMICA GENERAL**

**SIGUIENTE** 

# DESPLAZAMIENTOS

- ❑ se pueden considerar como toda progresión de un punto a otro del espacio, utilizando como medio el movimiento corporal total o parcial; siendo una de las habilidades básicas más importantes, porque en ellos se fundamentan gran parte del resto de habilidades.



ANTERIOR

SIGUIENTE



# TIPOS DE DESPLAZAMIENTOS

## DESPLAZAMIENTOS HABITUALES

- **Marcha:** “Apoyo sucesivo y alternativo de los pies sobre una superficie de desplazamiento en ausencia de fase aérea. Evoluciona a partir del patrón motriz elemental de andar”.

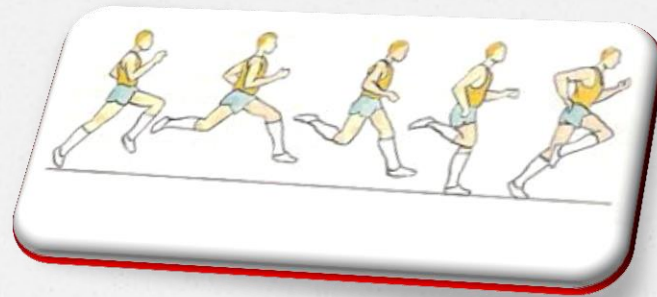


ANTERIOR

SIGUIENTE

# CARRERA

- “Apoyo sucesivo y alternativo de los pies sobre la superficie de desplazamiento, con existencia de fase aérea debido al incremento de la velocidad. Evoluciona a partir del patrón motriz elemental de correr”.



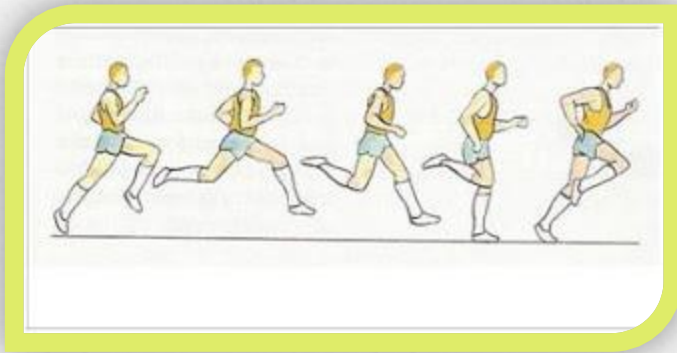
← ANTERIOR

SIGUIENTE →



# DIFERENCIA ENTRE MARCHA Y CARRERA

Es la velocidad de desplazamiento, y el factor de vuelo o de ausencia de apoyo.



← ANTERIOR

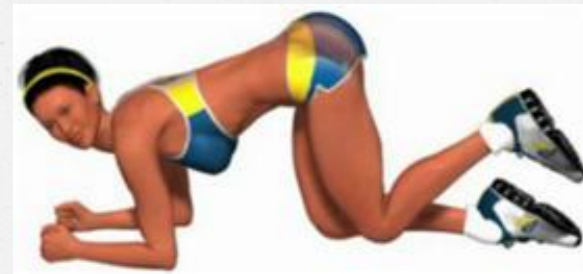
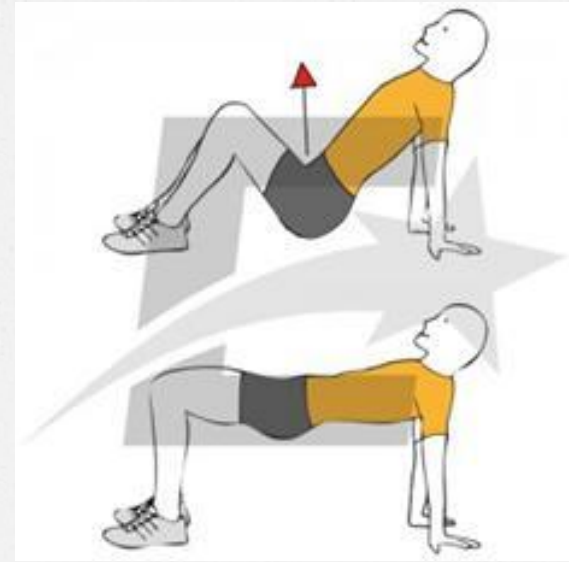
SIGUIENTE →

# DESPLAZAMIENTOS NO HABITUALES

## ▣ Cuadrupeديات:

Incluye todas las formas de desplazamiento por el plano horizontal en las que el tren superior (los brazos) interviene de forma activa e importante.

- ▣ Existen numerosas formas de ejecución ya que podemos utilizar desde dos hasta cuatro apoyos corporales, estos apoyos pueden realizarse boca arriba o boca abajo y, además, los movimientos pueden realizarse simultáneamente o de forma alternativa, simétrica o asimétrica, etc.



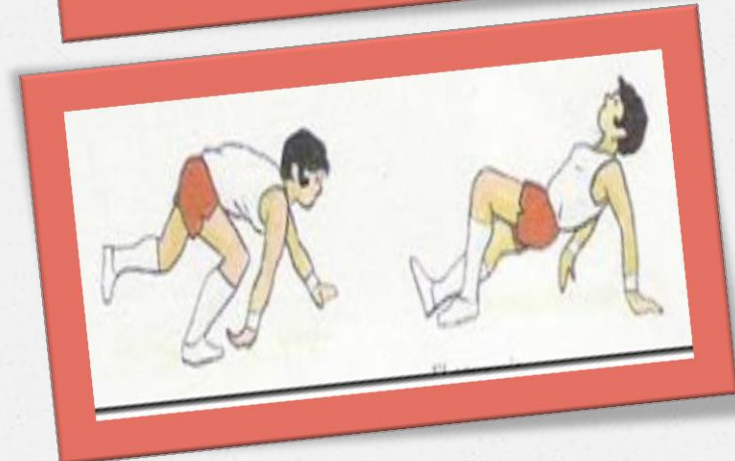
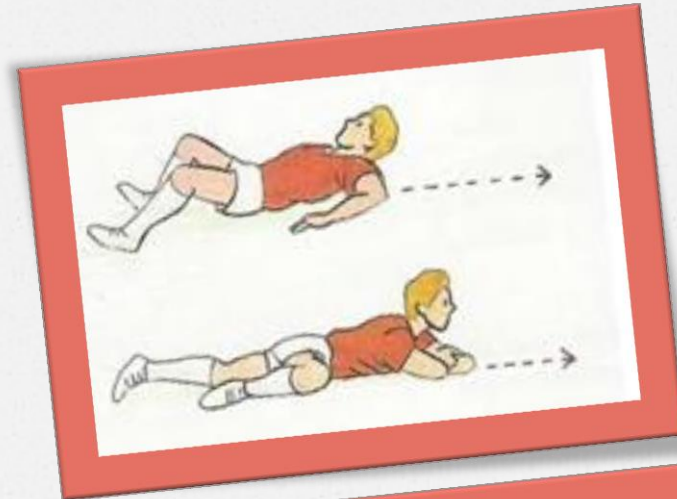
ANTERIOR

SIGUIENTE



# LAS REPTACIONES:

“Desplazarse con el tronco en contacto con la superficie de desplazamiento”



← ANTERIOR

SIGUIENTE →

# LAS TREPAS

- ❑ “Desplazamientos sobre un punto de apoyo, del que varía la distancia de su centro de gravedad, mediante empujes y tracciones sin contacto con una superficie de desplazamiento”.



ANTERIOR

SIGUIENTE



# LOS TRANSPORTES

- ❑ Estos desplazamientos se encuentran referidos a un objeto que se desplaza, estando el sujeto unido al mismo. En este caso existen dos tipos de elementos: el transportador, elemento activo del desplazamiento y el transportado, que se considera el elemento pasivo, que puede estar en suspensión o en apoyo.



← ANTERIOR

SIGUIENTE →

# LOS DESLIZAMIENTOS

- ❑ Desplazamientos originados por una fuerza inicial del sujeto que se desplaza, o externa a él, que se ven favorecidos, con posterioridad, por falta de rozamiento de la superficie sobre la que se desarrolla (pavimento liso, agua, nieve, hielo, etc.).



ANTERIOR

SIGUIENTE



# LOS ARRASTRES

- ❑ “Desplazamientos pasivos, Los consideramos una combinación o variante de los transportes y deslizamientos”.

